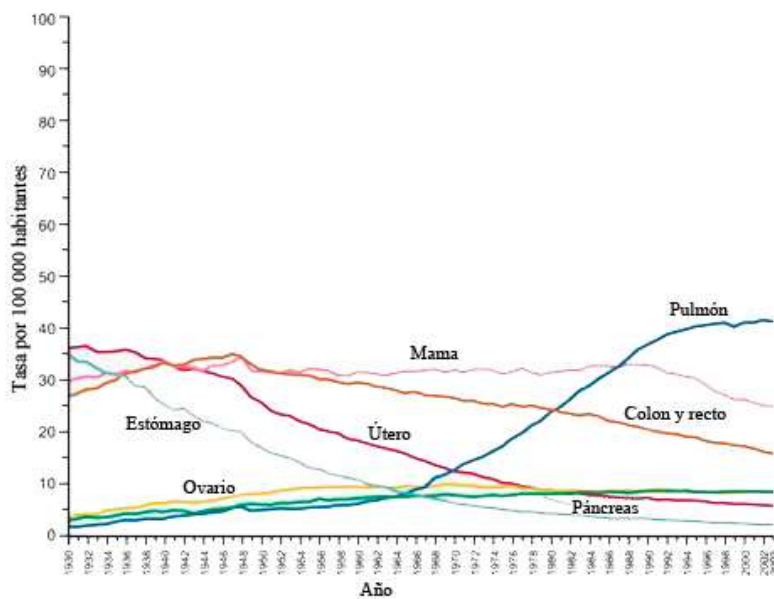


El cáncer de pulmón, la enfermedad mortal

Anexos

Figura 1. Tasas de mortalidad por cáncer anuales, ajustadas por edad, Estados Unidos 1930 a 2003.



Año 2013	Total	Hombres	Mujeres
Total defunciones	390.419	199.834	190.585
Enfermedades isquémicas del corazón	33.413	19.402	14.011
Enfermedades cerebrovasculares	27.850	11.593	16.257
Cáncer de bronquios y pulmón	21.664	17.559	4.105
Insuficiencia cardíaca	16.888	6.136	10.752
Demencias	16.305	5.332	10.973
Enf. crónicas de las vías respiratorias inferiores (ECVRI)	15.387	11.377	4.010
Enfermedad de Alzheimer	12.775	3.843	8.932
Cáncer de colon	11.850	6.944	4.906
Enfermedad hipertensiva	11.243	3.648	7.595
Diabetes mellitus	9.391	3.985	5.406
Neumonía	8.333	4.317	4.016
Insuficiencia renal	6.836	3.188	3.648
Cáncer de mama	6.589	112	6.477
Cáncer de páncreas	6.039	3.169	2.870
Cáncer de próstata	5.787	5.787	-

(*) Causas con peso relativo superior al 1,5%

Figura 2. Número de defunciones según las causas de muerte más frecuentes (*). INE.

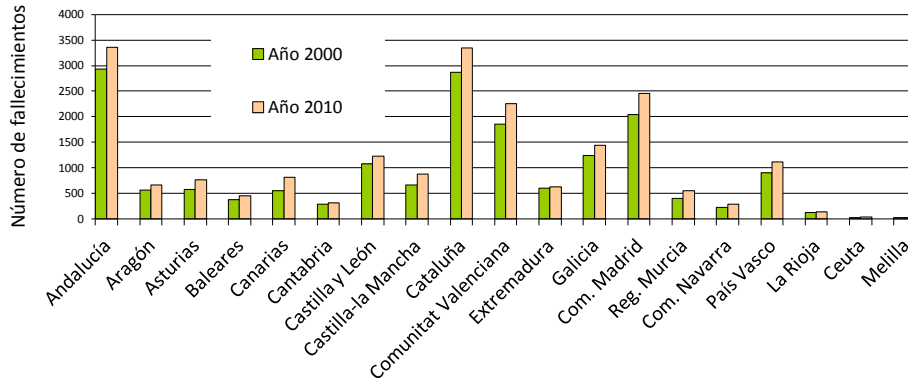


Figura 3. Defunciones por CP en España por comunidades autónomas en 2000 y 2010. INE. Formato JPG:

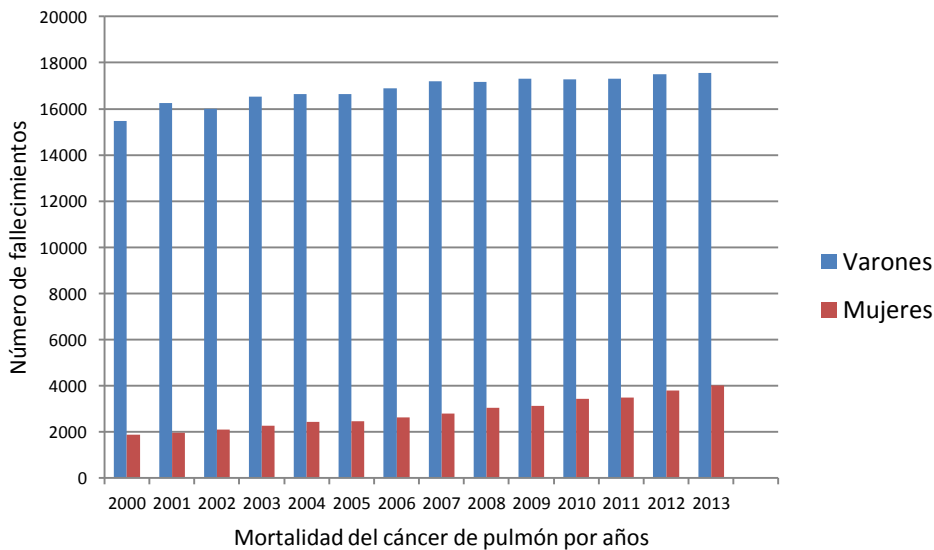
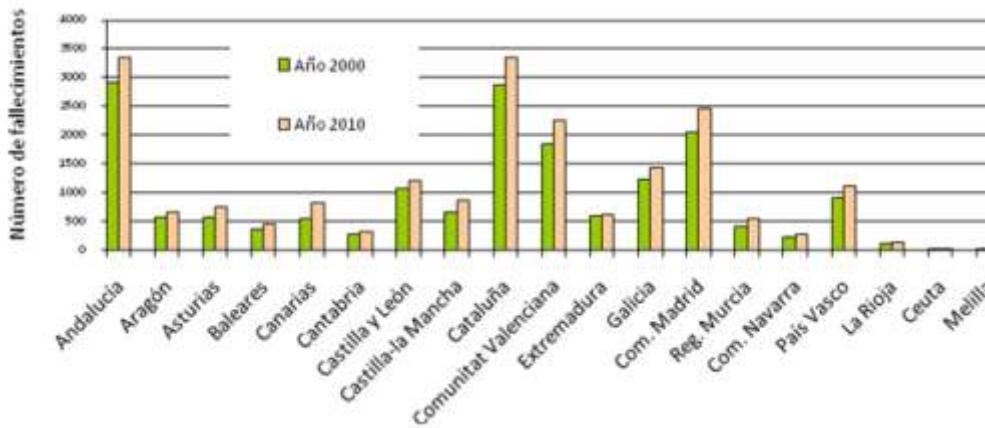


Figura 4. Mortalidad global del cáncer de pulmón desde el año 2000 al 2013 según el sexo. INE.
Formato JPG:

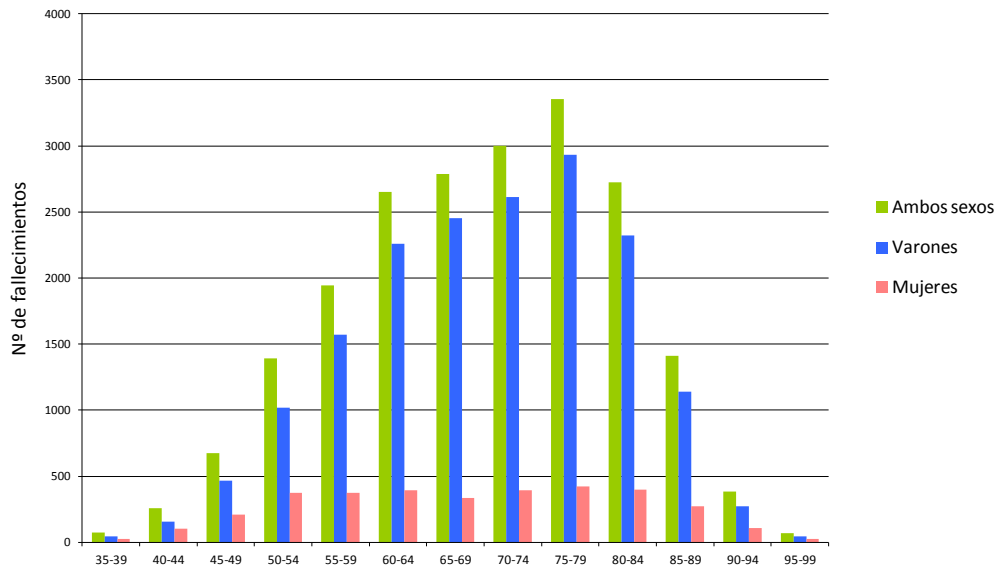
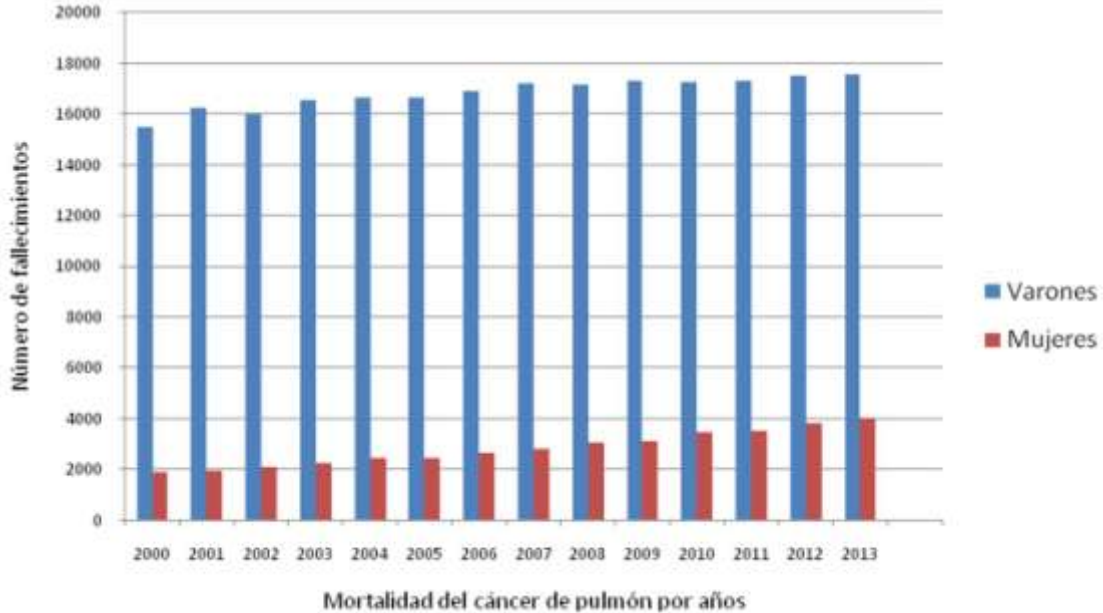


Figura 5. Mortalidad en España por CP según edad en años. 2013. INE.
Formato JPG:

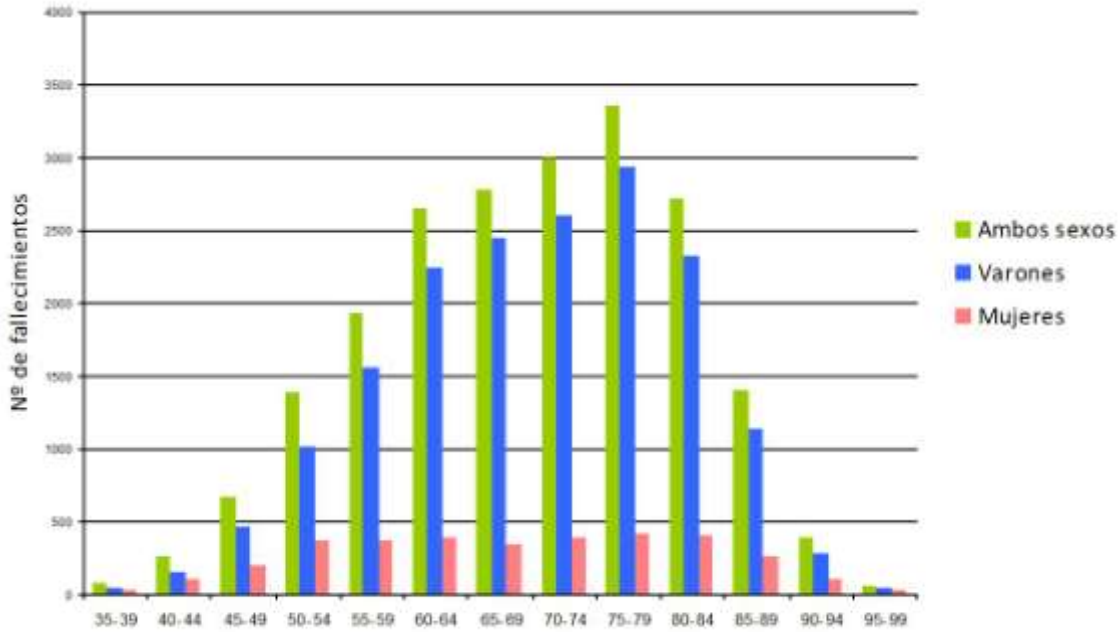


Figura 6. Cambios en las tasas de mortalidad por cáncer entre 1990 y 2011.

