

RESULTADOS

Se obtuvieron 36 pacientes para este estudio, utilizando un algoritmo diagnóstico en atención primaria.

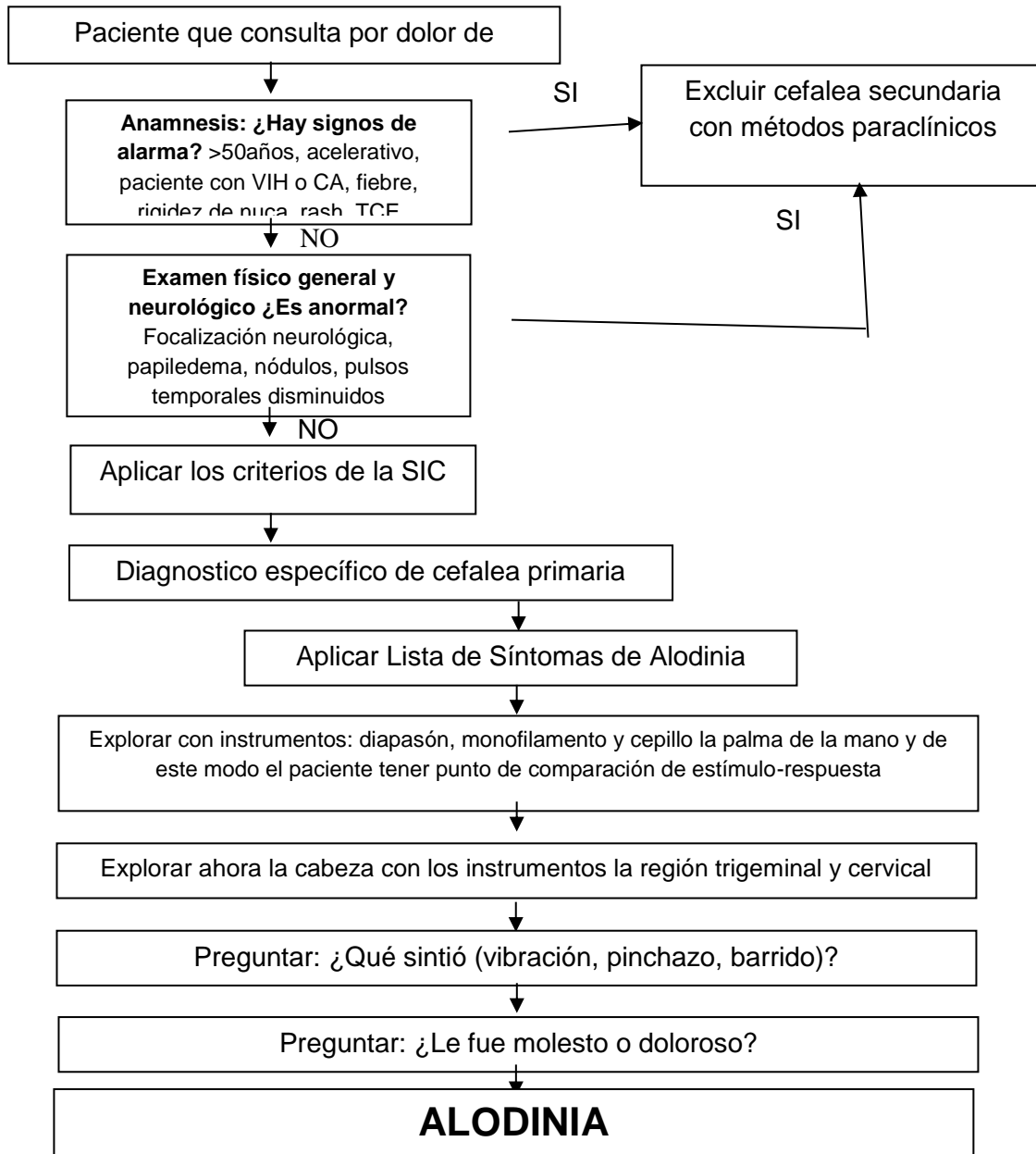


Tabla 1.
Distribución de casos cefalea primaria con alodinia según edad y genero

Variables	Cefalea tensional		Cefalea en racimos		Migraña con aura		Migraña sin aura		Total	
	n=15	%	n=2	%	n=5	%	n=14	%	N	%
Edad (años)										
15 – 19	2	13,3	0	0,0	0	0,0	2	14,3	4	11,11
20 – 29	3	20,0	1	50,0	1	20,0	4	28,6	9	25
30 – 39	5	33,3	0	0,0	4	80,0	3	21,4	12	33,3
40 – 49	3	20,0	1	50,0	0	0,0	3	21,4	7	19,4
50 – 59	2	13,3	0	0,0	0	0,0	2	14,3	4	11,1
Sexo										
Femenino	14	93,3	2	100,0	5	100,0	11	78,6	32	88,9
Masculino	1	6,7	0	0,0	0	0,0	3	21,4	4	11,11
Tipo Alodinia										
Interrogatorio	13	26,38	2	6,06	4	12,12	14	42,42	33	91,6
Examen físico	12	80	2	100	4	80	9	64,2	27	75

Edad: p = 0,685

Género: p = 0,443

Tabla 2.
Relación de la cefalea primaria y manifestaciones de alodinia cutánea al interrogatorio utilizando la Alodinia Check List.

Manifestaciones	Cefalea primaria								p
	Cefalea tensional		Cefalea en racimos		Migraña con aura		Migraña sin aura		
	n	%	N	%	N	%	n	%	
Al peinarse el cabello	8	53,3	1	50,0	5	100,0	13	92,9	0,037
Al colocarse el cabello hacia atrás	11	73,3	1	50,0	5	100,0	13	92,9	0,204
Al afeitarse	0	0,0	0	0,0	0	0,0	0	0,0	n/a
Al poner los anteojos	4	26,7	1	50,0	1	20,0	7	50,0	0,479
Al ponerse los lentes de contacto	1	6,7	0	0,0	0	0,0	0	0,0	0,696
Al colocar los zarcillos	7	46,7	1	50,0	4	80,0	2	14,3	0,055
Al colocarse una cadena o collar	2	13,3	0	0,0	3	60,0	1	7,1	0,042
Al ponerse ropa ajustada	7	46,7	1	50,0	3	60,0	5	35,7	0,807
Al bañarse	2	13,3	0	0,0	2	40,0	3	21,4	0,527
Al descansar la cabeza en la almohada	8	53,3	1	50,0	5	100,0	6	42,9	0,174
Al exponerse al calor	14	93,3	2	100,0	5	100,0	12	85,7	0,720
Al exponerse al frío	6	40,0	2	100,0	4	80,0	6	42,9	0,196

Tabla 3.
Relación de la cefalea primaria y manifestaciones de
alodinia cutánea al examen físico

Cefalea primaria	Diapasón		Monofilamento		Cepillo		Total	
	n	%	n	%	n	%	N	%
C. tensional	9	42,9	7	46,7	2	25,0	18	40,9
C. en racimos	2	9,5	0	0,0	1	12,5	3	6,8
Migraña con aura	4	19,0	1	6,7	2	25,0	7	15,9
Migraña sin aura	6	28,6	7	46,7	3	37,5	16	36,6
Total	21		15		8		44	
	p = 0,285		p = 0,400		p = 0,476			

Tabla 4.
Relación entre alodinia cutánea al interrogatorio y examen físico

Manifestaciones	Alodinia al diapasón		Alodinia al monofilamento		Alodinia al cepillo		p
	n	%	n	%	n	%	
Al peinarse el cabello	15	71,4	12	80,0	6	75,0	0,807
Al colocarse el cabello hacia atrás	15	71,4	13	86,7	6	75,0	0,820
Al afeitarse	0	0,0	0	0,0	0	0,0	n/a
Al ponerse los anteojos	5	23,8	6	40,0	4	50,0	0,039
Al ponerse los lentes de contacto	0	0,0	0	0,0	0	0,0	n/a
Al colocar los zarcillos	10	47,6	4	26,7	4	50,0	0,188
Al colocarse una cadena o collar	4	19,0	1	6,7	1	12,5	0,199
Al ponerse ropa ajustada	14	66,7	8	53,3	5	62,5	0,266
Al bañarse	5	23,8	2	13,3	3	37,5	0,108
Al descansar la cabeza en la almohada	13	61,9	6	40,0	4	50,0	0,365
Al exponerse al calor	20	95,2	15	100,0	8	100,0	0,887
Al exponerse al frío	12	57,1	6	40,0	5	62,5	0,425