

Tabla 1: Diagrama representando la Etiología multifactorial que inducen a la recesión gingival.

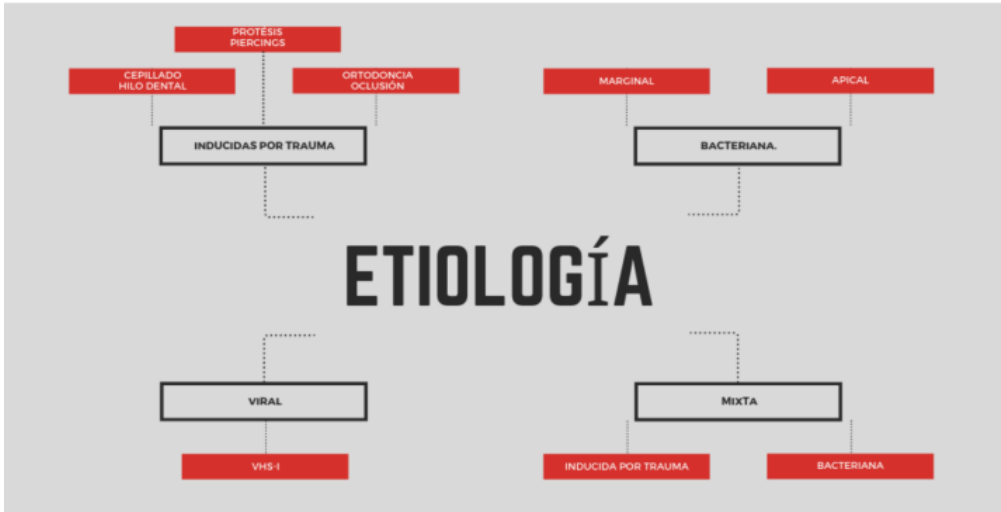


Figura 1: Incisiones submarginales oblicuas continuas a incisiones intrasurculares.



Figura 2: Reflejado de colgajo Parcial, Total , Parcial, con disección aguda de la mucosa.



Figura 3: Colocación de MDA y desepitelización de papilas anatómicas.



Figura 4: Fijación de ADM con puntos simples a papilas anatómicas.

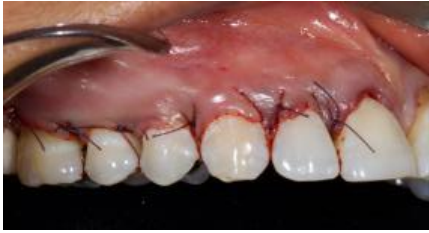


Figura 5: Posición final del colgajo 2 mm coronal a UCE, con puntos suspensorios



Figura 6: Resultado a los 5 meses post operatorio.