

IMAGEN 1. RMN, CORTE CORONAL UTERINO EN T2:

Gran tumoración uterina. Observamos infiltración miometrial (flecha).

A nivel de cuello uterino se observa estroma cervical muy adelgazado, canal endocervical totalmente ocupado por la tumoración.

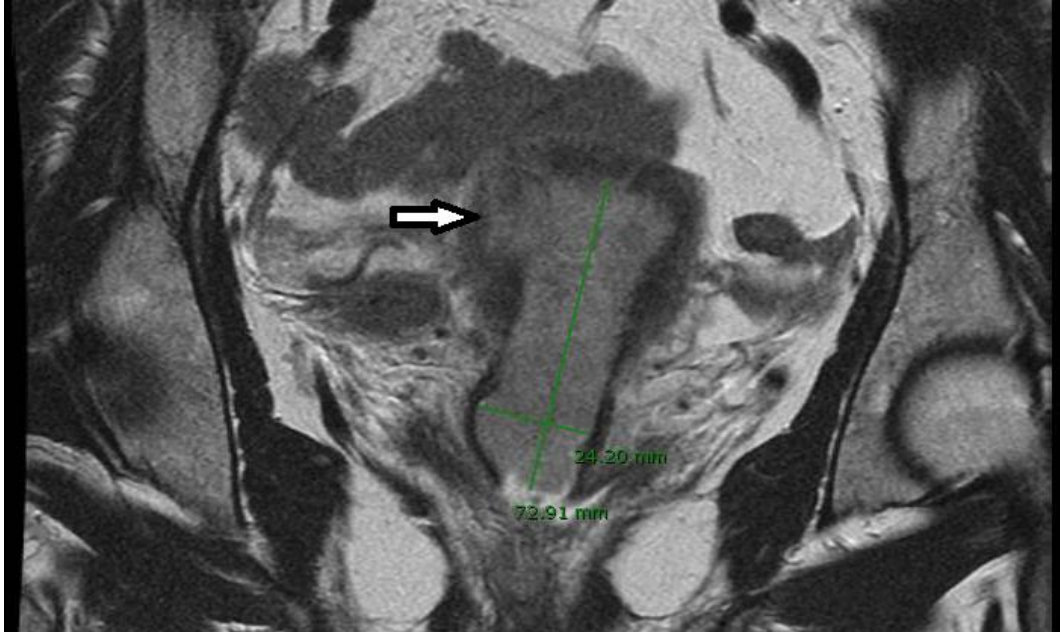


IMAGEN 2. RMN, CORTE SAGITAL UTERINO, WATHER TH3:

Observamos infiltración en cara anterior de cuello uterino (flecha).

En algunos cortes en esta secuencia impresiona que alcanza serosa uterina.

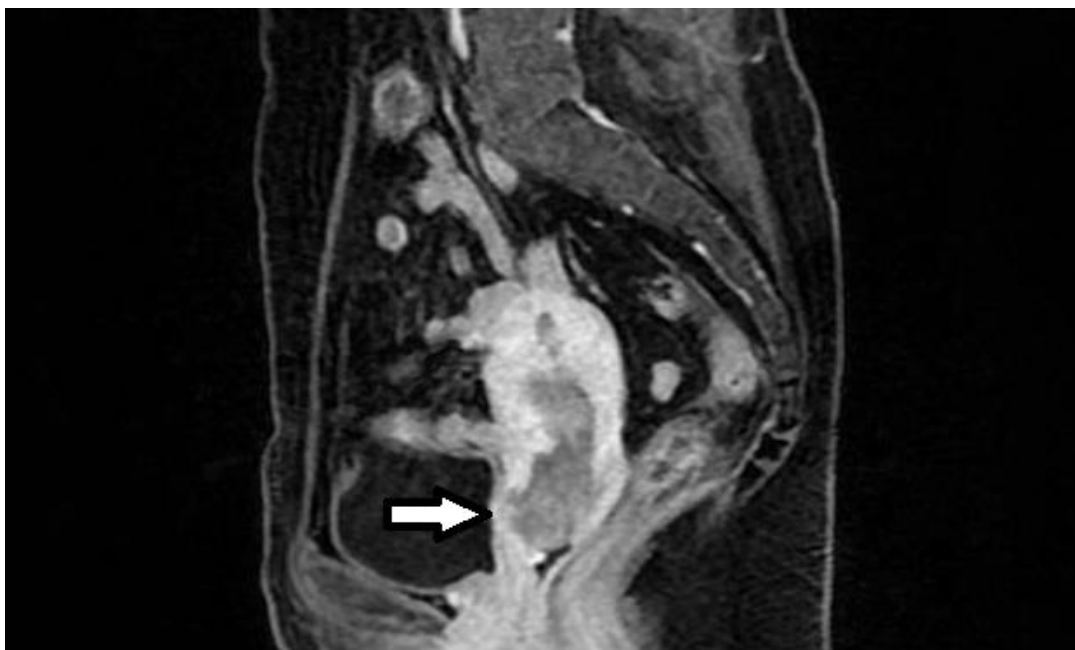


IMAGEN 3. RMN, CORTE TRANSVERSAL CUELLO UTERINO, T2:

Observamos infiltración en cara anterior de cuello uterino (flecha).
Impresiona a dicho nivel infiltración de parametrio derecho.

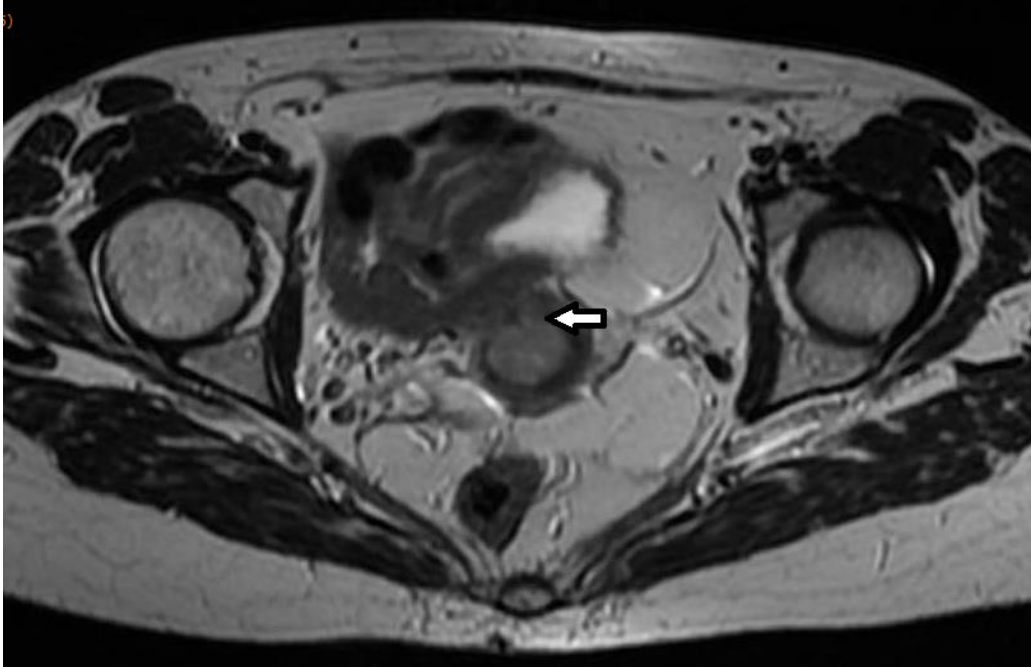


IMAGEN 4. RMN, CORTE SAGITAL UTERINO T2:

En la revisión posterior de las imágenes, observamos (flecha) que realmente la tumoración produce un borramiento cervical, respetándose muy bien la interfase entre tumoración y miometrio cervical.

