



*Imagen 1. Rx simple AP pelvis. La imagen muestra una coxartrosis bilateral severa secundaria a displasia del desarrollo de la cadera.*

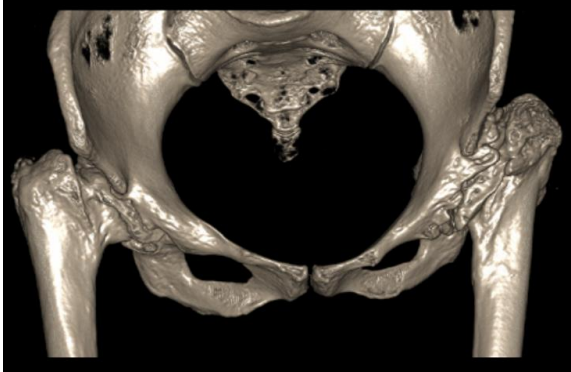
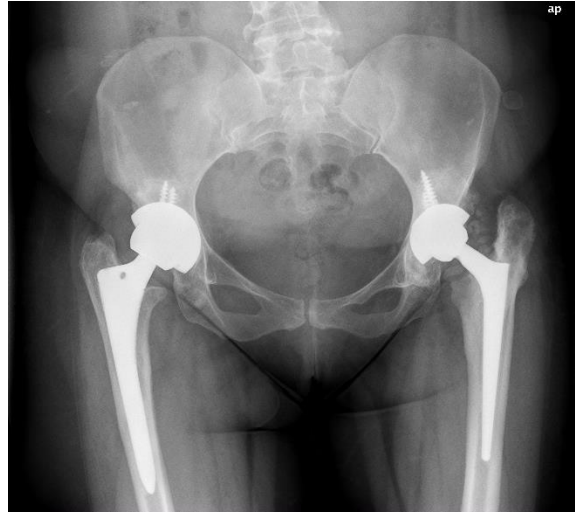


Imagen 2. Reconstrucción tridimensional.



*Imagen 3. Rx simple AP pelvis. Imagen tras cinco años de seguimiento de la artroplastia bilateral total de cadera no cementada.*