

Figura 1. Hematoma submucoso secundario a barotrauma ¹⁴

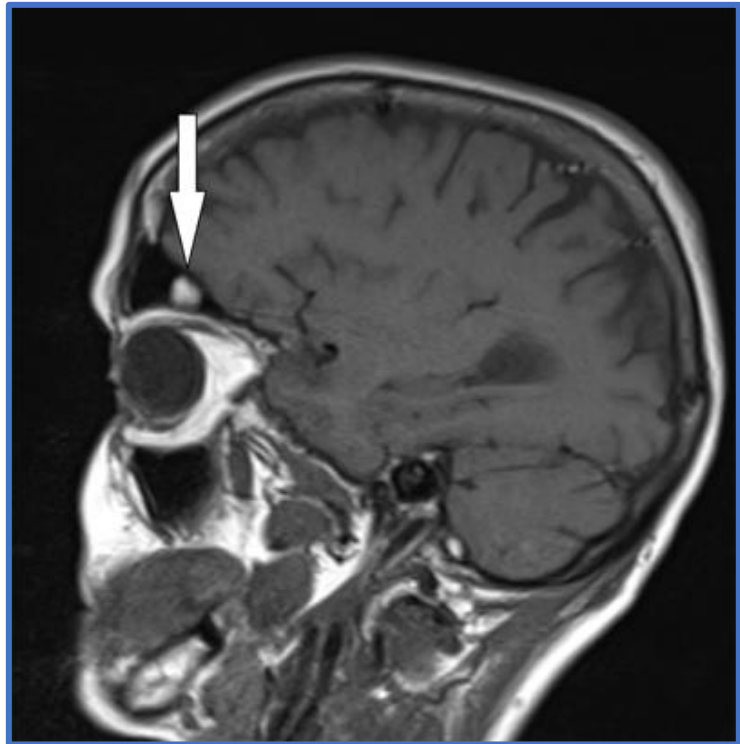


Figura 2. Obstrucción del meato medio debido a cambios inflamatorios por el barotrauma ¹⁴



Figura 3. Enfisema subcutáneo característico de síndrome de hipertensión intratorácica ¹⁵

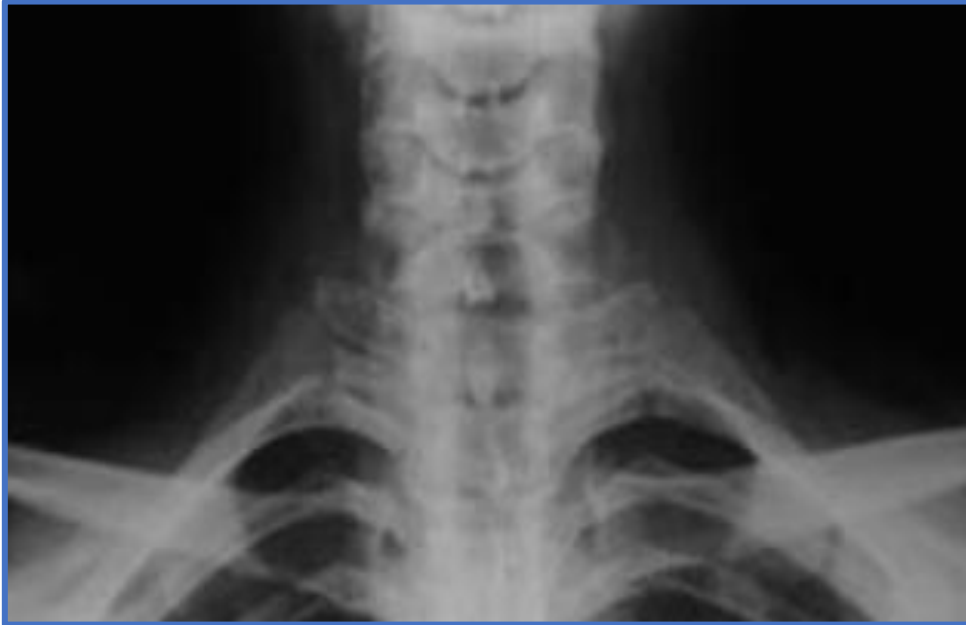


Figura 4. Neumomediastino característico de síndrome de hipertensión intratorácica ²

