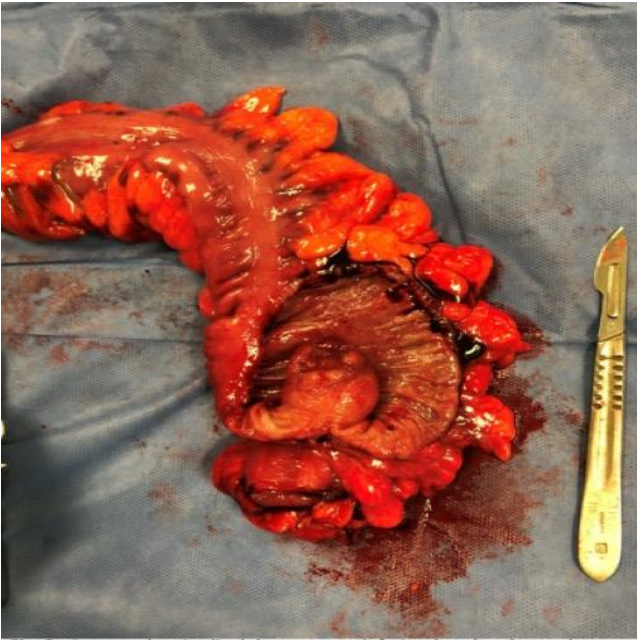


## Imágenes



**Fig. 2 .** Ápertura longitudinal de segmento inferior de colon descendente en su cara anterior. Se aprecia segmento de invaginación de porción proximal de sigmoides a colon descendente con presencia de tumor exofítico.



**Fig. 1.** Pieza quirúrgica de colon izquierdo + intususcepción de porción proximal de sigmoides a colon descendente .