

TABLA No 1
Clasificación NYHA-Ross¹⁷

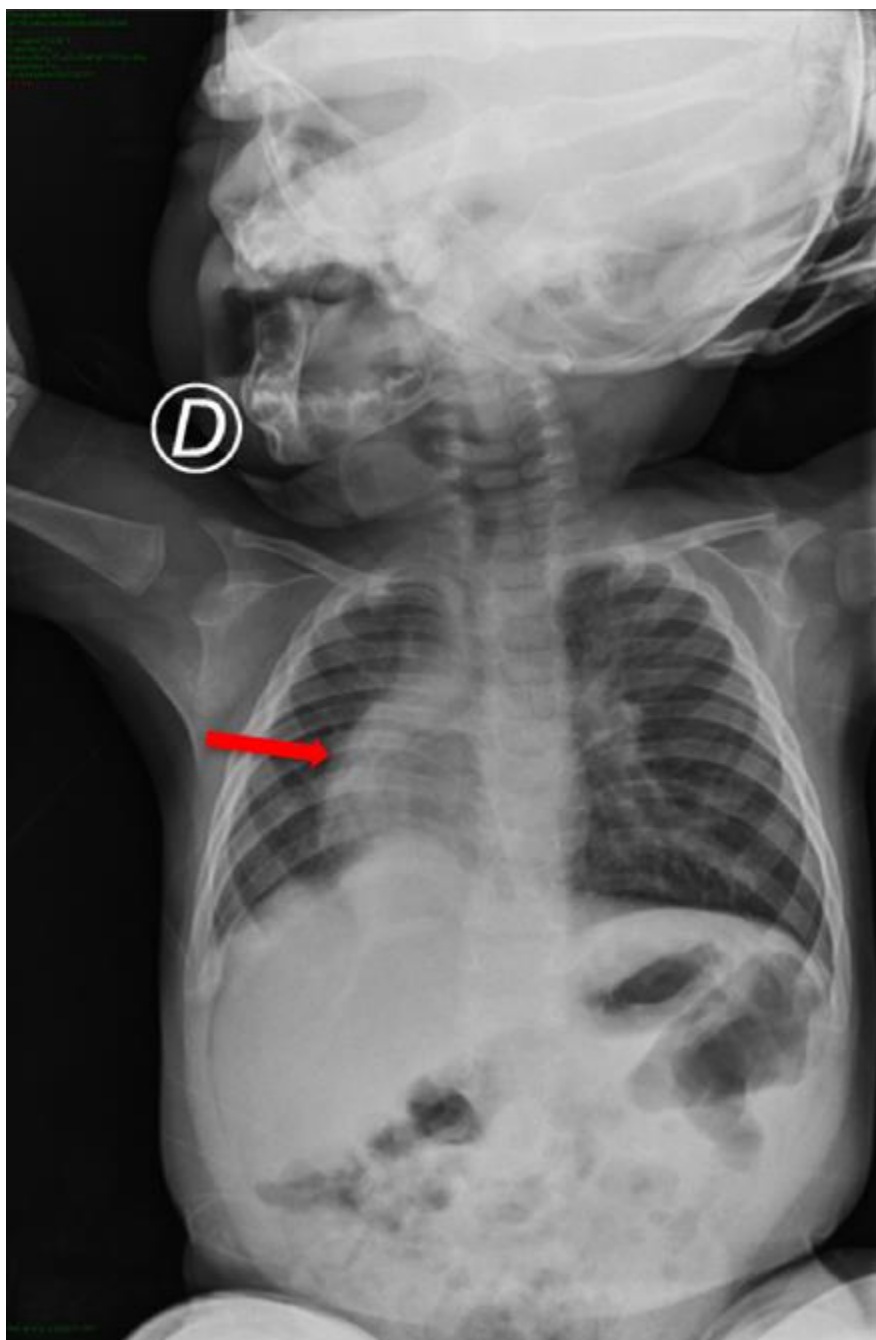
I	Asintomático
II	Taquipnea moderada o diaforesis a la alimentación en lactantes. Disnea al esfuerzo en escolares
III	Taquipnea marcada o diaforesis a la alimentación en lactantes. Disnea marcada en escolares. Tiempos prolongados a la alimentación con déficit de crecimiento
IV	Taquipnea, retracciones costales, quejido o diaforesis en reposo

TABLA No 2

Escala de Clasificación de Riesgo de Niños con Cardiopatías congénitas para Cirugía no Cardíaca¹⁸

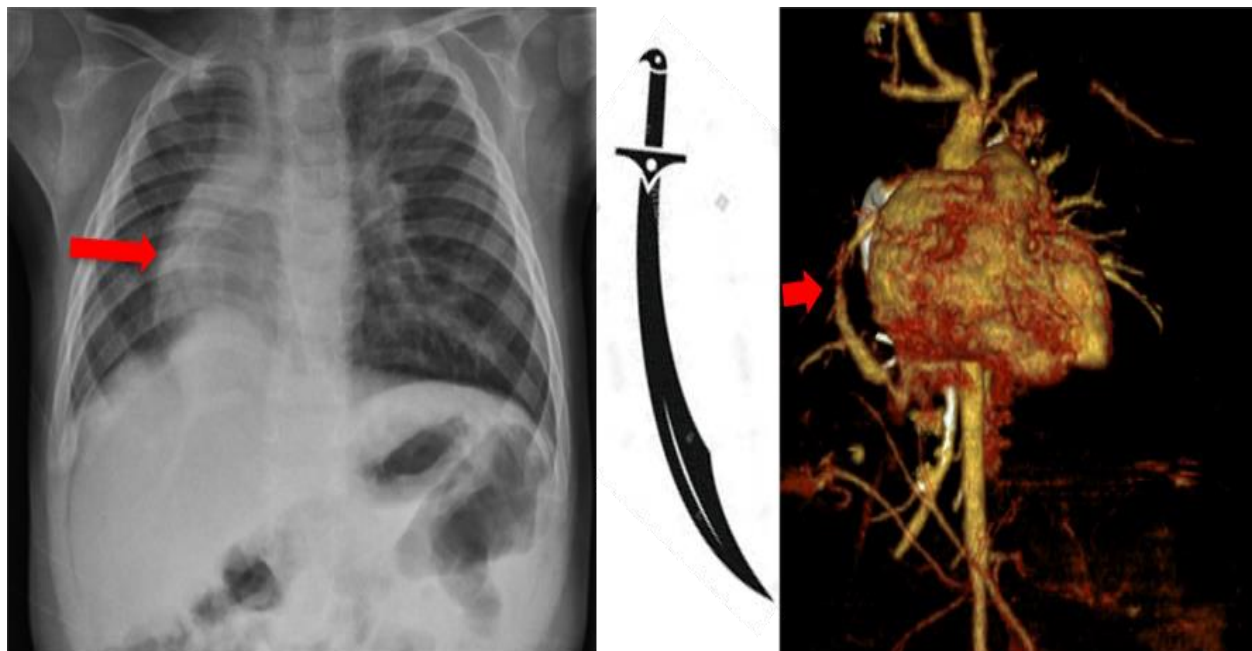
Riesgo Alto	Riesgo Intermedio	Riesgo Bajo
Desde el punto de vista fisiológico, pobremente compensados y/o presencia de complicaciones mayores <ul style="list-style-type: none"> a. Insuficiencia cardíaca b. Hipertensión arterial pulmonar c. Arritmias d. Cianosis 	Desde el punto de vista fisiológico, normal o bien compensado	Desde el punto de vista fisiológico, normal o bien compensado
Lesiones complejas (fisiología univentricular o circulación en paralelo, cardiomiopatía, estenosis aórtica)	Lesiones simples	Lesiones simples
Cirugía mayor (intraabdominal, intratorácica, pérdida hemática anticipada que requiera transfusión sanguínea)	Cirugía mayor (intraabdominal, intratorácica, pérdida hemática anticipada que requiera transfusión sanguínea)	Cirugía menor
Menor de 2 años	Menor de 2 años	Mayor de 2 años
Cirugía de emergencia	Cirugía de emergencia	Cirugía electiva
Hospitalización prequirúrgica mayor de 10 días	Hospitalización prequirúrgica mayor de 10 días	Hospitalización prequirúrgica menor de 10 días
ASA IV o V	ASA IV o IV	ASA I-III

FIGURA 1
Rx de Tórax



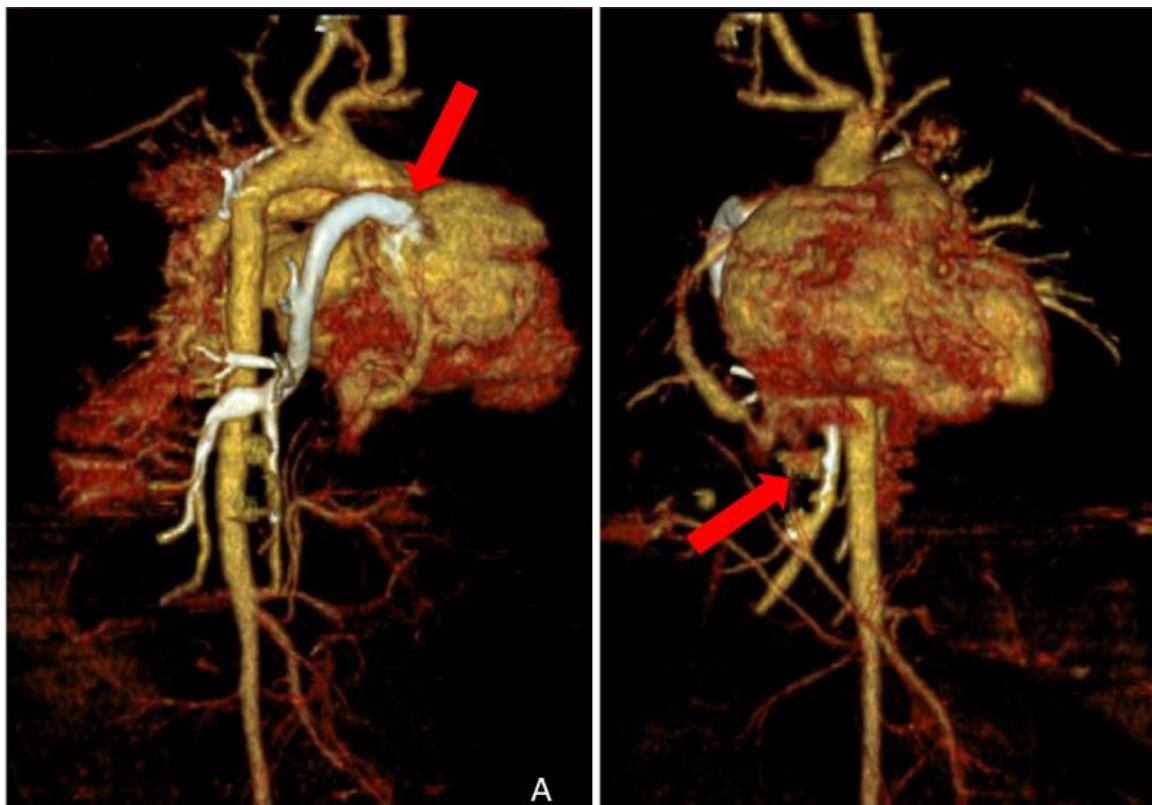
Ensanchamiento del mediastino hacia el lado derecho (flecha roja), prolongándose debajo del diafragma

FIGURA 2
Correlación entre Rx de Tórax y Angiotomografía de Tórax



La punta de la cimitarra, es el sitio de drenaje anómalo de la vena pulmonar superior derecha en la VCI

FIGURA 3
Angiotomografía de Tórax



- A. Vena pulmonar inferior derecha drenando en el atrio izquierdo (flecha roja)
B. Vena pulmonar superior derecha drenando debajo del diafragma, en la VCI (flecha roja)

FIGURA 4
Angiotomografía de Tórax



Imagen en máxima proyección de intensidad (MPI), que muestra la vena pulmonar superior derecha drenando debajo del diafragma, en la VCI (flecha roja)