

LEYENDA DE FIGURAS

Figura 1. Imagen del OCT Spectralis (Heidelberg Engineering, Alemania).



Figura 2: Representación de la pérdida de capacidad funcional en función del tiempo en los diferentes fenotipos de esclerosis múltiple.

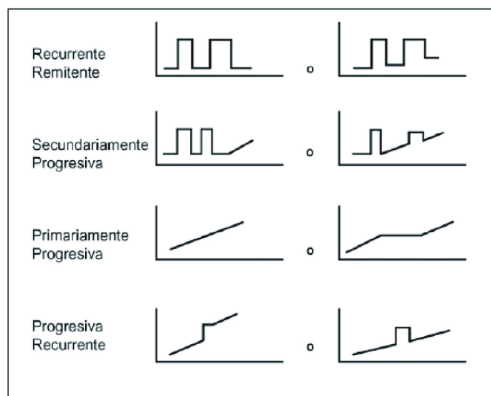


Figura 3. Seguimiento de análisis de capa de fibras nerviosas peripapilares medido mediante tomografía de coherencia óptica en paciente con esclerosis múltiple. Adelgazamiento de fibras tras tres años.

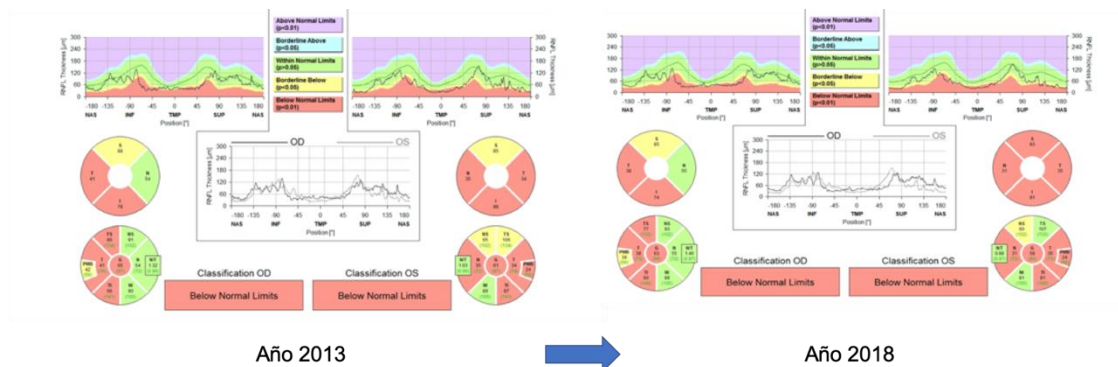


Figura 4. Análisis de capa de fibras nerviosas de la retina mediante protocolo Posterior Pole de Spectralis con la rejilla de 64 celdas.

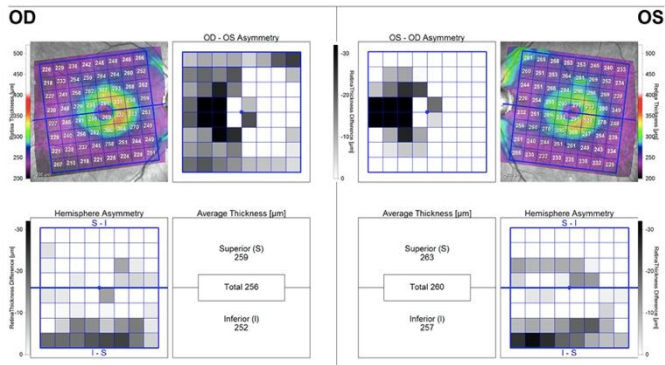


Figura 5: Representación del mapa de flujo vascular analizado con OCT-A Triton (Topcon).

