

Anexos



Figura 1. Material de apoyo a la Educación Diabetológica en distintos idiomas, Cortesía de NovoNordisk

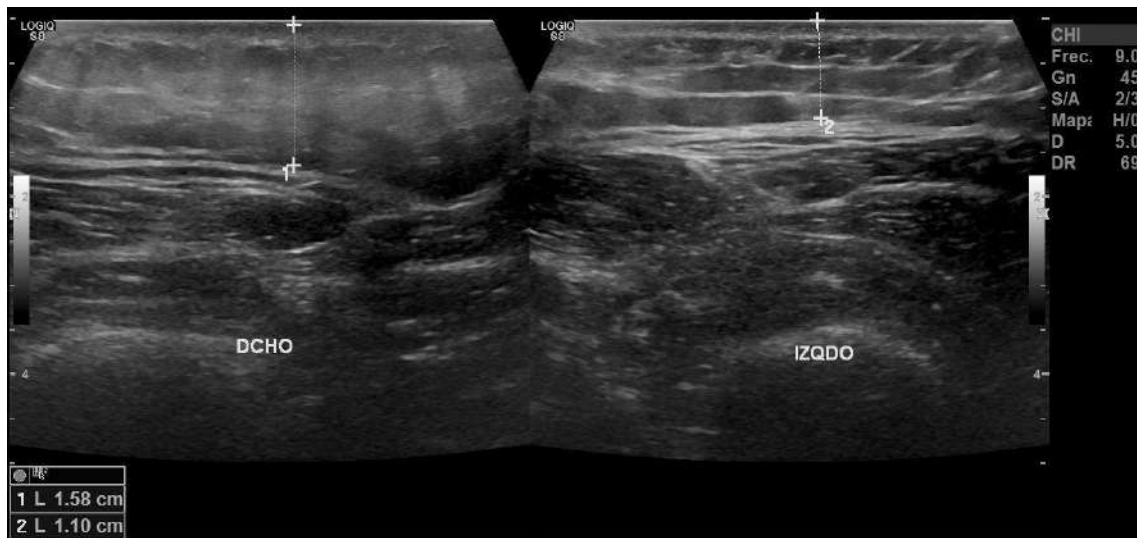


Figura 2. Ecografía de tejido celular subcutáneo en el tercio medio anterior de ambos muslos

| Día       | 21/06  | 22/06 | 23/06 | 24/06 | 27/06 | 31/07 | Unidades | Rango  |
|-----------|--------|-------|-------|-------|-------|-------|----------|--------|
| Glucosa   | 189    | 140   | 117   | 128   | 114   | 79    | mg/dl    | 70-100 |
| Insulina  | 208.44 | 50.01 | 30.9  | 30.1  | 19.7  | 13.3  | μU/ml    | 5-25   |
| Péptido C | 7.79   | 3.36  | 2.3   | 2.8   | 2.04  | 1.07  | ng/ml    | 0.5-5  |
| HOMA-IR   | 97.27  | 17.25 | 8.93  | 9.53  | 5.56  | 1.63  | -        | <3.8   |

Tabla 1. Parámetros evolutivos bioquímicos, hormonales y de resistencia a insulina



Figura 3. Ecografía el 5º día: recuperación casi completa de la arquitectura subcutánea en muslo derecho