

Tipo de recesión (RT)	Definición	Estado clínico del tejido interproximal	Ejemplo clínico / Implicación terapéutica
RT1	La recesión gingival se presenta sin pérdida de inserción interproximal . La unión amelocementaria interproximal está en el mismo nivel que la unión amelocementaria vestibular.	No hay pérdida de inserción clínica interproximal ni pérdida ósea interdental.	Recesiones aisladas o múltiples en pacientes jóvenes con papilas intactas. Alta predictibilidad de cobertura completa.
RT2	Existe pérdida de inserción interproximal , pero ésta es menor o igual a la pérdida de inserción en el aspecto vestibular.	Ligera pérdida de soporte interproximal, pero aún existe volumen papilar.	Asociada a periodontitis controlada o recesiones con leve pérdida ósea. Cobertura parcial a completa según caso.
RT3	La pérdida de inserción interproximal es mayor que la pérdida en el aspecto vestibular.	Pérdida de soporte interdental avanzada con reducción significativa de papilas.	Casos de enfermedad periodontal avanzada o trauma. Cobertura radicular limitada o impredecible.

Fig. 1 Clasificación de Cairo para recesiones gingivales



FIG.2 Recesiones gingivales RT1 O.D 17, 16, 14,13



Fig. 3 Matriz dermica acelular ORACELL



FIG 4 Técnica de tunel para recubrimiento de recesiones



Fig 5 Banda de matriz dermica acelular ORACELL 7mm x 10mm

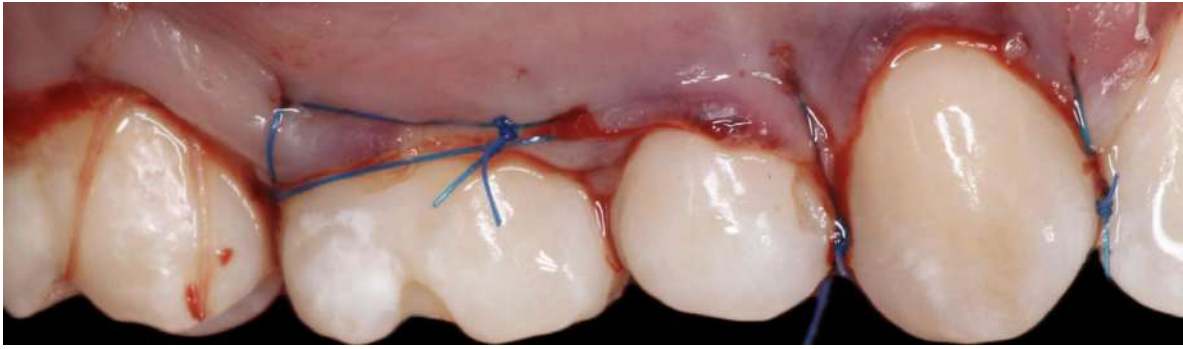


Fig6.Tecnicade Sling, para movilizar la mucosa queratinizada hacia el área de la recesión



Fig7. Resultado postquirúrgico a 2 meses de procedimiento