

ANEXOS

Tabla N°1

Factores de Riego de Hemoglobinopatía						
ALTERNATIVAS	Si		No		Total	
	F	%	F	%	F	%
Conocimiento sobre Hemoglobinopatía	17	77%	5	23%	22	100%
Tienen antecedentes de familiares con anemia	16	73%	6	27%	22	100%
Su hijo ha sido detectado con anemia	19	86%	3	14%	22	100%
El niño posee desórdenes alimenticios	4	18%	18	82%	22	100%

Fuente: Niños de la escuela Paulina García comuna Joa - Jipijapa

Elaborado por: Sandra Lisseth Ponce Toala

Gráfico N°1

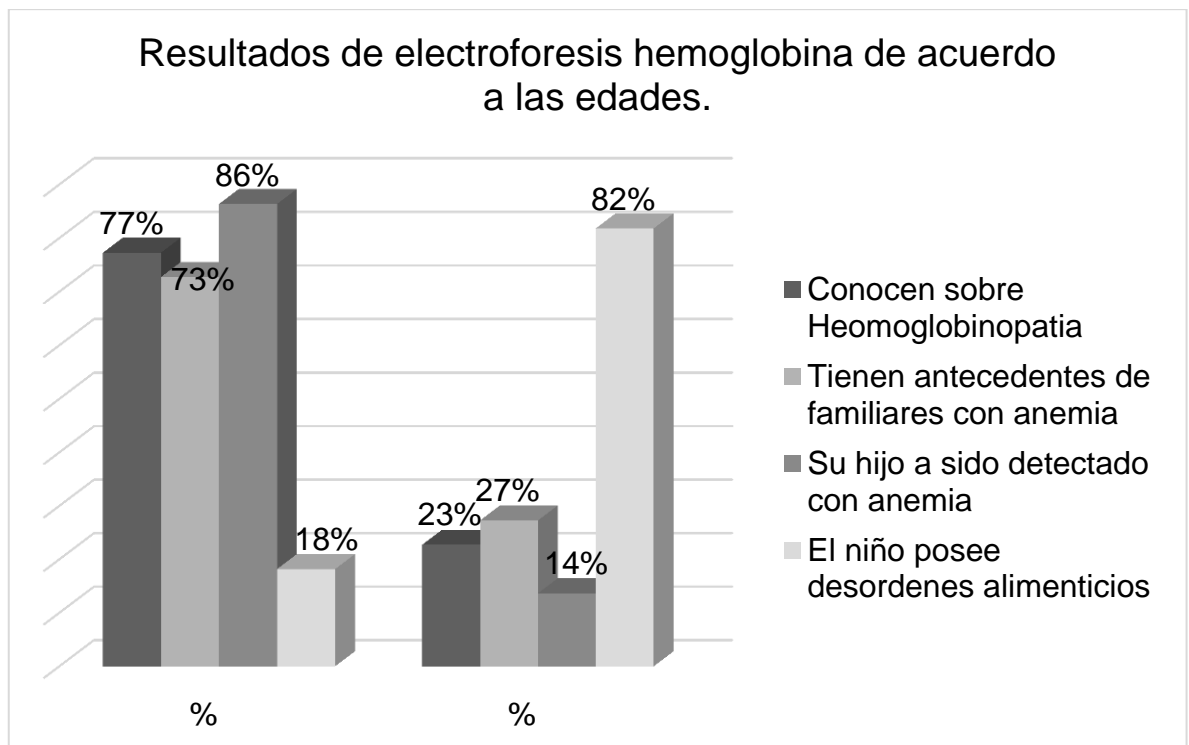


Tabla N°2
Resultados de la prueba Electroforesis de hemoglobina

Electroforesis de hemoglobina		
	F	%
valores normales	15	68%
valores elevados	7	32%
Total	22	100%

Fuente: Niños de la escuela Paulina García comuna Joa - Jipijapa

Elaborado por: Sandra Lisseth Ponce Tóala

Gráfico N°2

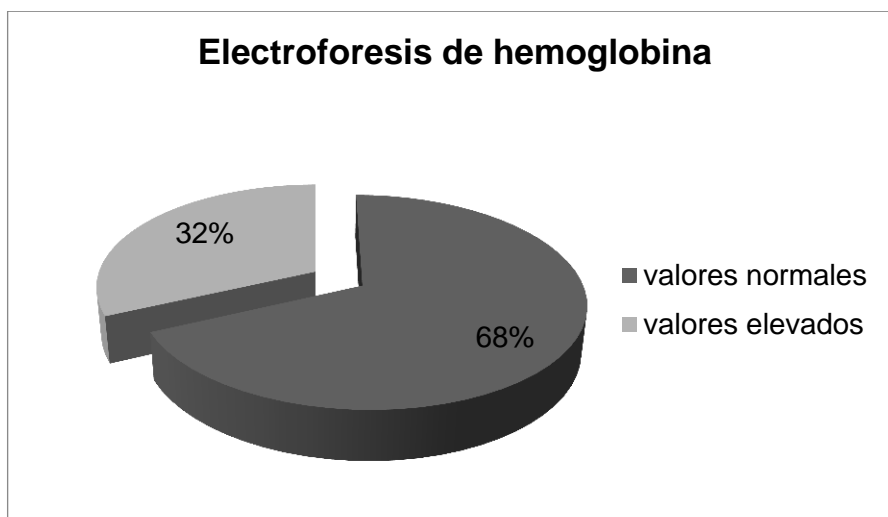


Tabla N°3

Alteraciones en los resultados de Electroforesis de Hemoglobina		
	F	%
HbA1	3	43%
HbA2	0	0%
HbF	0	0%
HbS	3	43%
HbC	1	14%
Total	7	100%

Fuente: Niños de la escuela Paulina García comuna Joa - Jipijapa

Elaborado por: Sandra Lisseth Ponce Tóala

Gráfico N°3

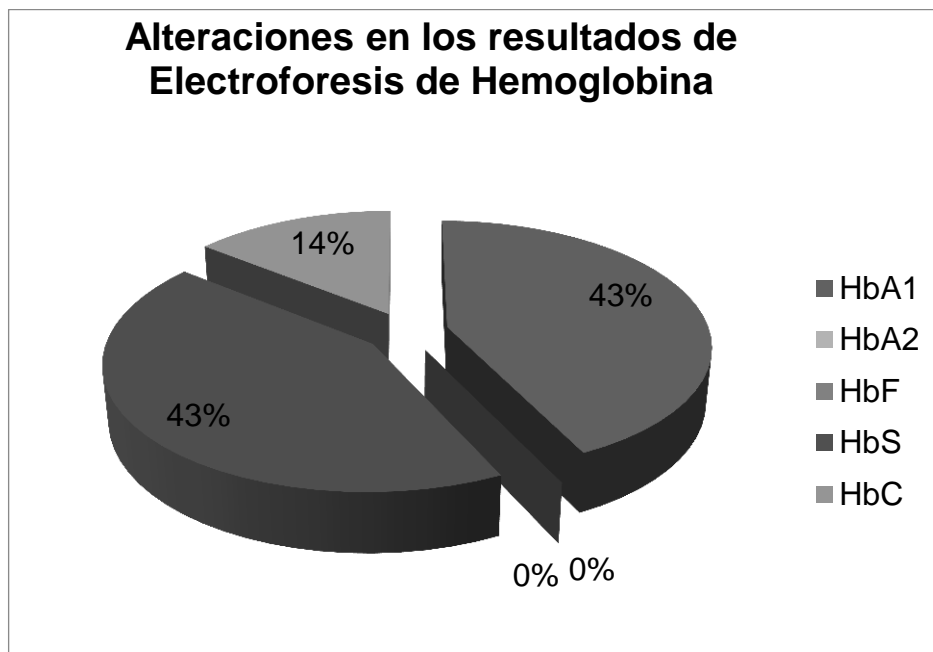


Tabla N°4

Resultados de electroforesis de hemoglobina						
	HbA1		HbS		HbC	
Valores de referencia	96,8 - 97,8		0% - 0,9%		0% - 1,0%	
Alternativas	F	%	F	%	F	%
Normal	19	86%	19	86%	21	95%
Elevados	3	14%	3	14%	1	5%
Total	22	100%	22	100%	22	100%

Fuente: Niños de la escuela Paulina García comuna Joa - Jipijapa

Elaborado por: Sandra Lisseth Ponce Tóala

Gráfico N° 4

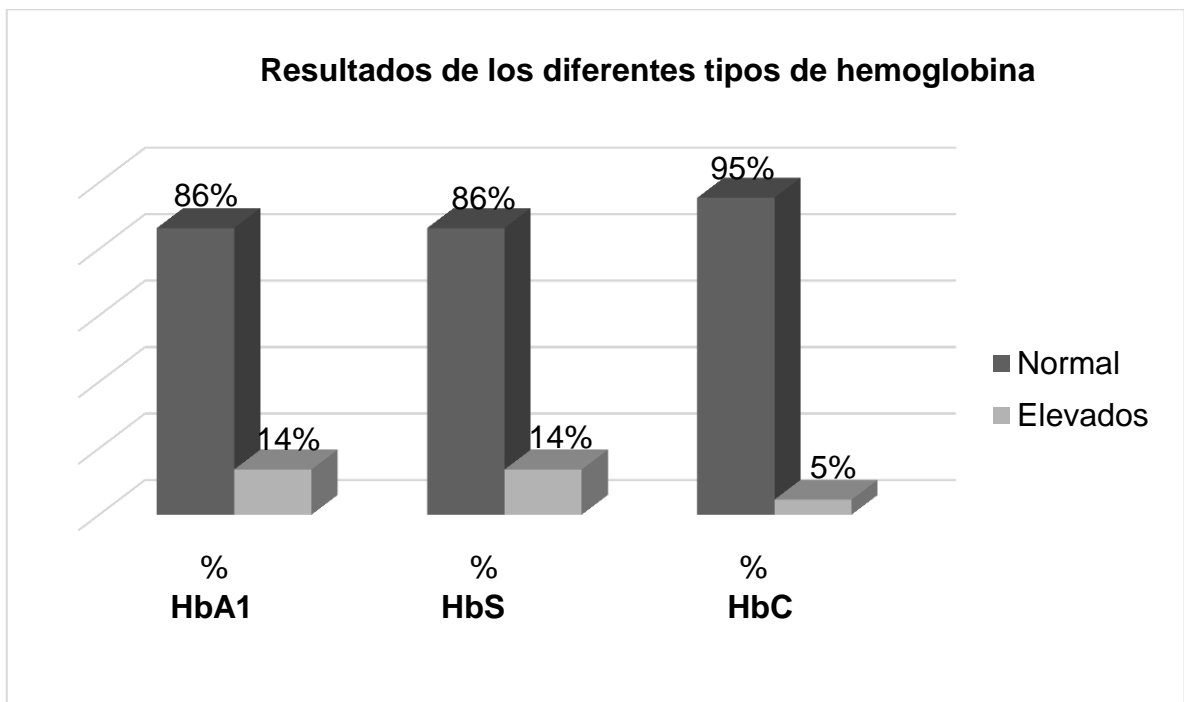


Tabla N°5

Resultados de Electroforesis de Hemoglobina de Acuerdo a la Edad y Género

ALTERNATIVAS	Masculino				Femenino				Total	
	Resultados Normales		Resultados Altos		Resultados Normales		Resultados Altos			
	f	%	f	%	f	%	f	%	f	%
5 -6 años	2	25%	1	25%	2	29%	0	0%	5	23%
6 -7 años	3	38%	1	25%	0	0%	1	33%	5	23%
7-8 años	2	25%	0	0%	4	57%	1	33%	7	32%
8 - 9 años	0	0%	0	0%	1	14%	0	0%	1	5%
9 - 10 años	1	13%	2	50%	0	0%	1	33%	4	18%
Total	8	100%	4	100%	7	100%	3	100%	22	100%

Fuente: Niños de la escuela Paulina García comuna Joa - Jipijapa

Elaborado por: Sandra Lisseth Ponce Tóala

Gráfico N°5

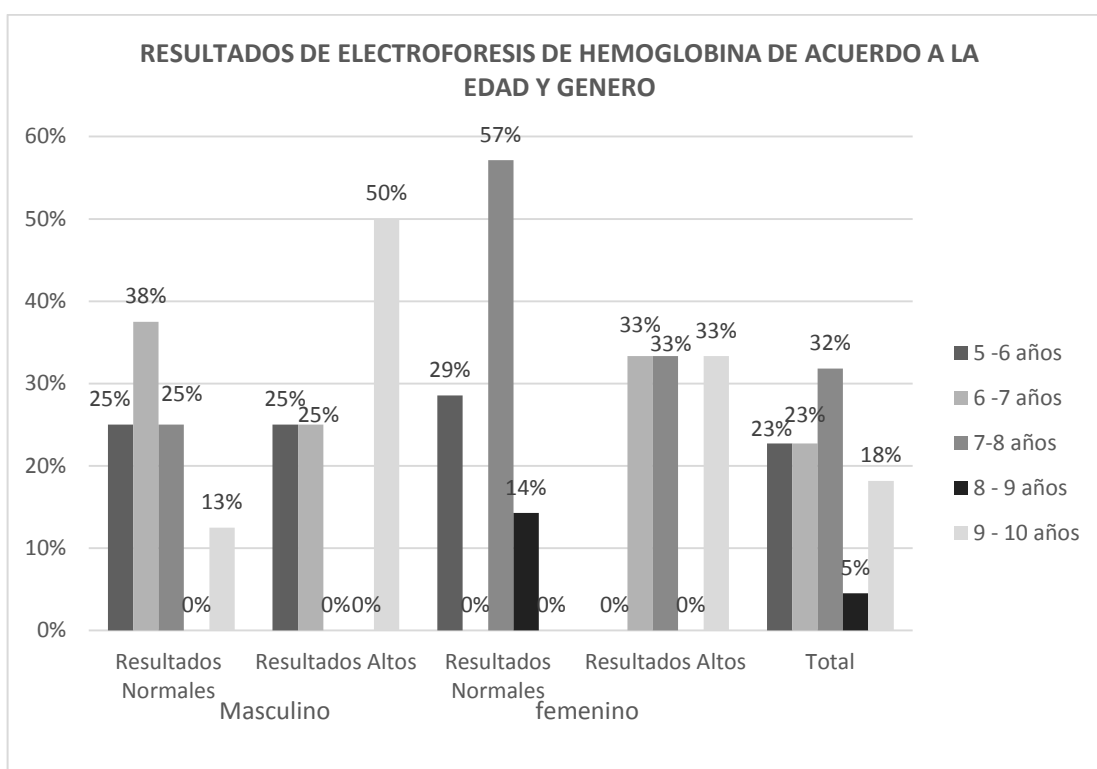


Tabla N° 6
Frecuencia de Niños que Presentan Cuadros de Desnutrición

Su hijo/a presenta cuadros de desnutrición		
ALTERNATIVA	F	%
Si	8	36%
No	14	64%
Total	22	100%

Fuente: Padres de familia de los niños de la escuela Paulina García comuna Joa - Jipijapa

Elaborado por: Sandra Lisseth Ponce Tóala

Gráfico N° 6

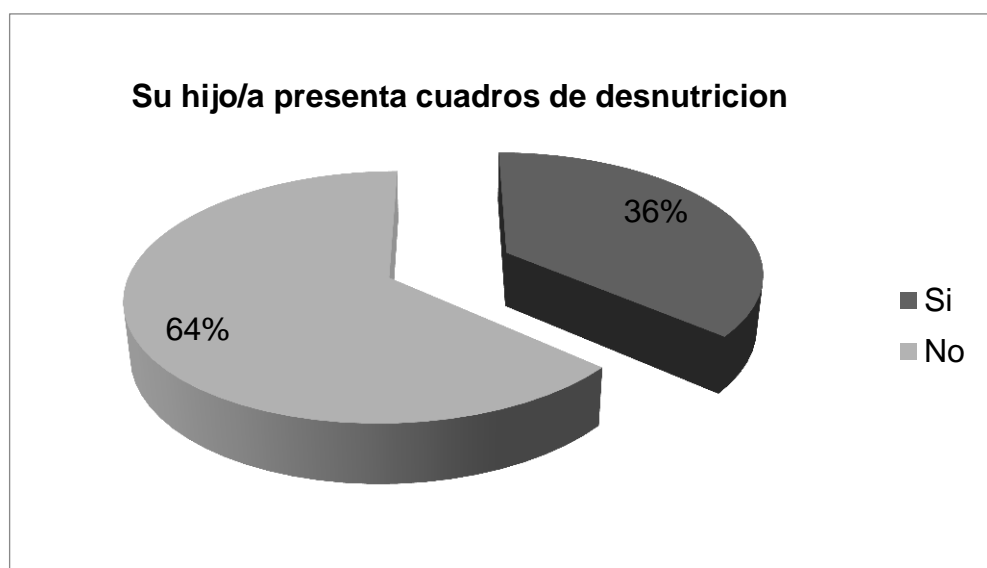


Tabla N° 7
Frecuencia de niños que poseen piel pálida o amarillenta

El niño/a posee piel pálida o amarillenta		
ALTERNATIVA	F	%
Si	10	45%
No	12	55%
Total	22	100%

Fuente: Padres de familia de los niños de la escuela Paulina García comuna Joa - Jipijapa
Elaborado por: Sandra Lisseth Ponce Tóala

Gráfico N° 7

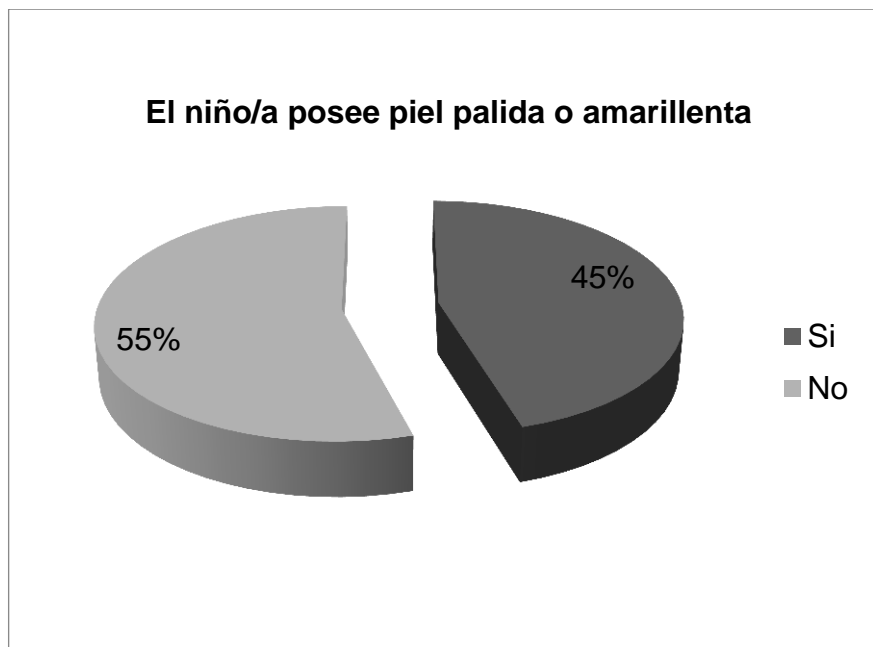


Tabla N° 8

Distribución de las diferentes alternativas de hemoglobinopatía

Su niño/a ha presentado los siguientes síntomas		
ALTERNATIVA	F	%
Pálido	10	45%
Apático	3	14%
Irritable	2	9%
Retraso en el crecimiento corporal	2	9%
Retraso en el crecimiento puberal	2	9%
Ninguno	3	14%
Total	22	100%

Fuente: Padres de familia de los niños de la escuela Paulina García comuna Joa - Jipijapa

Elaborado por: Sandra Lisseth Ponce Tóala

Gráfico N° 8

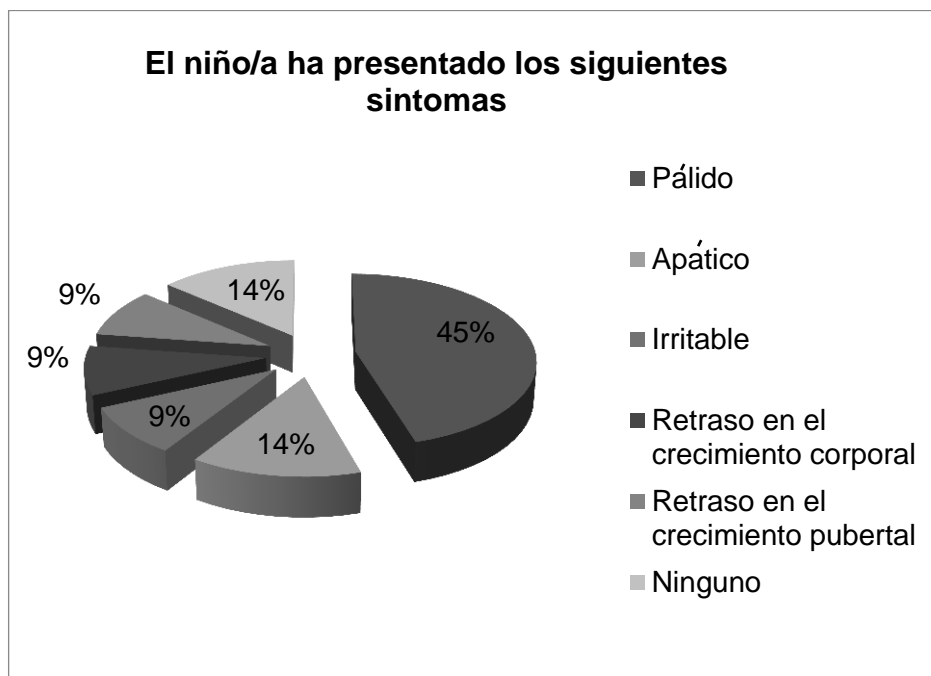


Tabla N° 9

Usted le ha realizado a su hijo/a antes exámenes para diagnóstico de hemoglobinopatía		
ALTERNATIVAS	F	%
Si	0	0%
No	22	100%
Total	22	100%

Fuente: Padres de familia de os niños de la escuela Paulina García comuna Joa - Jipijapa

Elaborado por: Sandra Lisseth Ponce Tóala

Gráfico N° 9

