

Anexos

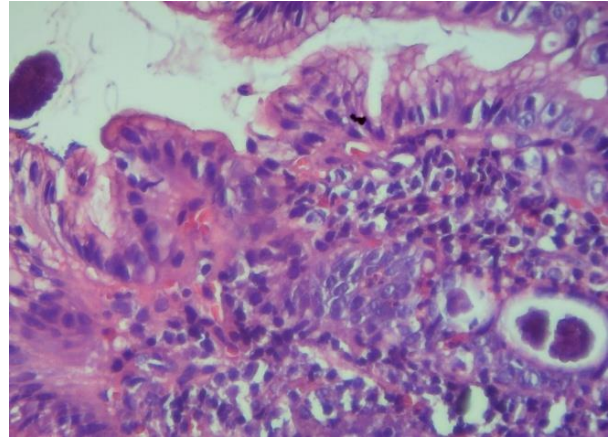
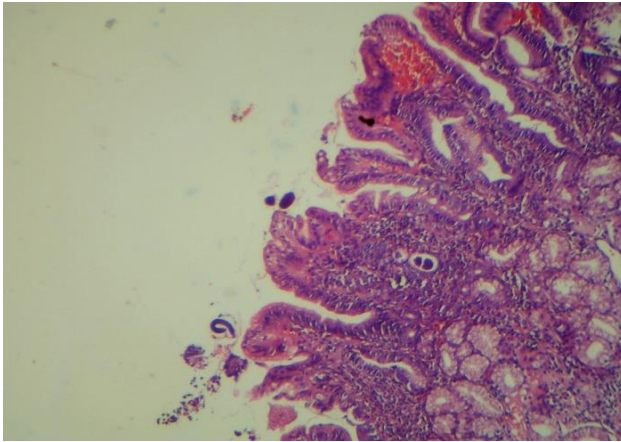


Foto 1-2: Se observa mucosa de antro pílora con distorsión de la arquitectura glandular por la presencia de larvas de *Strongyloides* dentro de las criptas, otras larvas están en la luz. La lámina propia muestra moderado infiltrado inflamatorio mixto y algunos eosinófilos. Tinción con H&E.

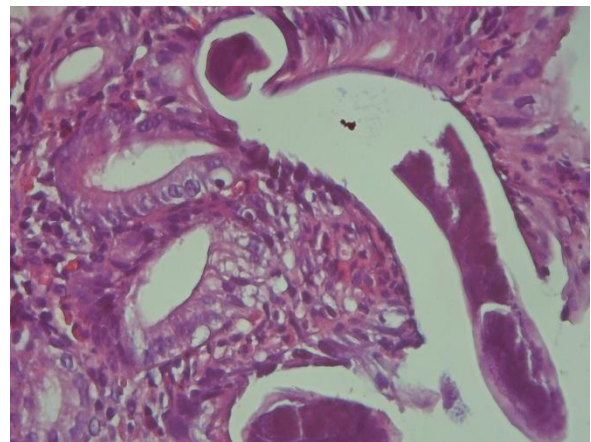
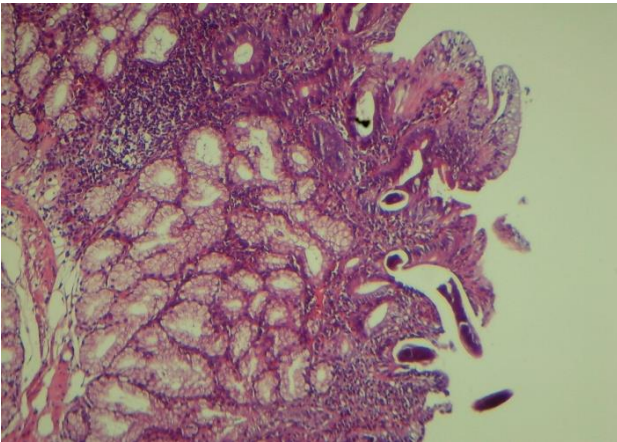


Foto 3-4. Mucosa de bulbo duodenal con atrofia vellositaria moderada, se observan numerosas larvas de *Strongyloides stercoralis*. La lámina propia presenta moderado infiltrado inflamatorio mixto y algunos eosinófilos. Tinción de H&E.