

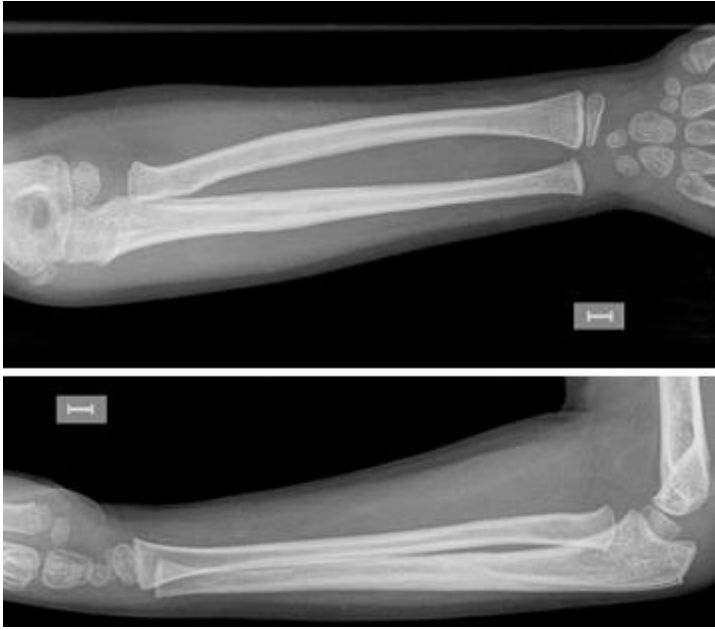
## FIGURAS



**Figura 1.** Radiografía anteroposterior y lateral antebrazo: Fractura-luxación de Monteggia (Bado tipo I)



**Figura 2.** Radiografía postoperatorio inmediato. Aguja de Kirschner endomedular en cúbito con adecuada reducción de la fractura cubital y de la cabeza radial.



**Figura 3.** Radiografía a los 6 meses postoperatorios.