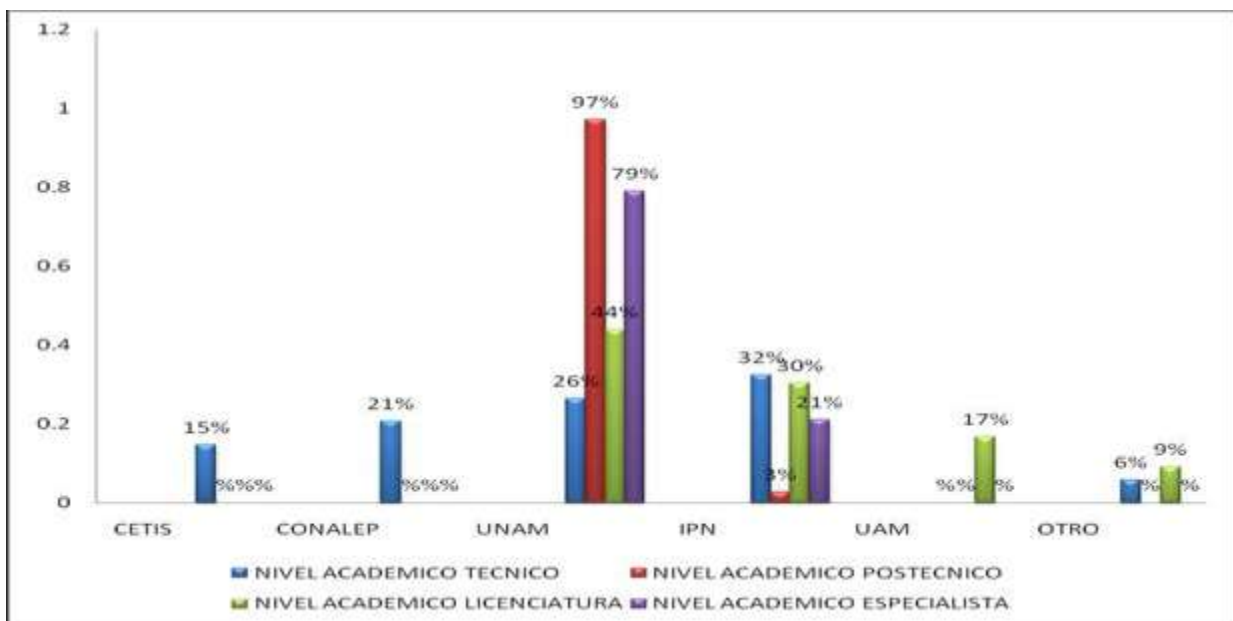


Nivel de aplicación de pensamiento crítico para el cumplimiento del indicador de calidad de venoclisis instalada

GRAFICAS Y CUADROS

GRAFICA 1



Fuente: Instrumento para medir el nivel de aplicación del pensamiento crítico e indicador de calidad para la vigilancia y control de la venoclisis instalada, 2010

Cuadro 1) Nivel de aplicación de pensamiento crítico del personal de enfermería

Nivel de aplicación de PC	Fr	%
NO APLICA	113	73%
NIVEL 1	26	17%
NIVEL 2	4	2%
NIVEL 3	5	3%
NIVEL 4	7	5%
Total	155	100%

Fuente: Instrumento para medir el nivel de aplicación del pensamiento crítico e indicador de calidad para la vigilancia y control de la venoclisis instalada, 2010



Revista Electrónica de PortalesMedicos.com – ISSN nº 1886-8924

www.portalesmedicos.com

<http://www.revista-portalesmedicos.com/revista-medica/>

Cuadro 3: correlación entre el nivel de aplicación de pensamiento crítico y nivel académico del personal de enfermería

	TÉCNICO	POSTÉCNICO	LICENCIATURA	ESPECIALISTA
NIVEL 1	7 (21%)	7 (19%)	10 (15%)	2 (10%)
NIVEL 2	1 (3%)	1 (3%)	1 (1%)	1 (5%)
NIVEL 3	1 (3%)	1 (3%)	2 (3%)	1 (5%)
NIVEL 4	2 (6%)	2 (6%)	2 (3%)	2 (5%)
NO APLICA	23 (68%)	25 (69%)	51 (77%)	14 (74%)

Prueba r de Spearman $r=-0.070$; $p=0.384$

Fuente: Instrumento para medir el nivel de aplicación del pensamiento crítico e indicador de calidad para la vigilancia y control de la venoclisis instalada, 2010

Cuadro 4: correlación entre el nivel de aplicación de pensamiento crítico y la institución de procedencia académica

NIVEL DE PC	CETIS	CONALEP	UNAM	IPN	UAM	OTRO
NO APLICA	2 (40%)	5 (71%)	64 (73%)	26 (72%)	10 (91%)	6 (75%)
NIVEL 1	3 (60%)	1 (14%)	16 (18%)	5 (14%)	1 (9%)	0 (0%)
NIVEL 2	0 (0%)	0 (0%)	2 (2%)	2 (6%)	0 (0%)	0 (0%)
NIVEL 3	0 (0%)	1 (14%)	2 (2%)	1 (3%)	0 (0%)	1 (12%)
NIVEL 4	0 (0%)	0 (0%)	4 (4%)	2 (6%)	0 (0%)	1 (12%)

Prueba r de Spearman $r=0.005$; $p=0.955$

Fuente: Instrumento para medir el nivel de aplicación del pensamiento crítico e indicador de calidad para la vigilancia y control de la venoclisis instalada, 2010

Revista Electrónica de PortalesMedicos.com – ISSN nº 1886-8924

www.portalesmedicos.com

<http://www.revista-portalesmedicos.com/revista-medica/>



Revista Electrónica de PortalesMedicos.com – ISSN nº 1886-8924

www.portalesmedicos.com

<http://www.revista-portalesmedicos.com/revista-medica/>

Cuadro 5: correlación entre el nivel de aplicación de pensamiento crítico y antigüedad como enfermer@.

Número de años						
	0 a 3	4 a 6	7 a 9	10 a 12	13 a 15	Más de 15
NO APLICA	30 (19%)	7 (4%)	9 (6%)	6 (4%)	4 (3%)	57 (37%)
NIVEL 1	7 (4%)	3 (2%)	1 (1%)	2 (1%)	0 (0%)	13 (8%)
NIVEL 2	1 (1%)	0 (0%)	1 (1%)	0 (0%)	0 (0%)	2 (1%)
NIVEL 3	0 (0%)	1 (1%)	0 (0%)	0 (0%)	2 (1%)	2 (1%)
NIVEL 4	1 (1%)	0 (0%)	0 (0%)	1 (1%)	0 (0%)	5 (3%)
TOTAL	39 (25%)	11 (7%)	11 (7%)	9 (6%)	6 (4%)	79 (51%)

Prueba r de Spearman $r=0.077$; $p=0.340$

Fuente: Instrumento para medir el nivel de aplicación del pensamiento crítico e indicador de calidad para la vigilancia y control de la venoclisis instalada, 2010

Revista Electrónica de PortalesMedicos.com – ISSN nº 1886-8924

www.portalesmedicos.com

<http://www.revista-portalesmedicos.com/revista-medica/>