



Figura 2. Electrocardiograma.

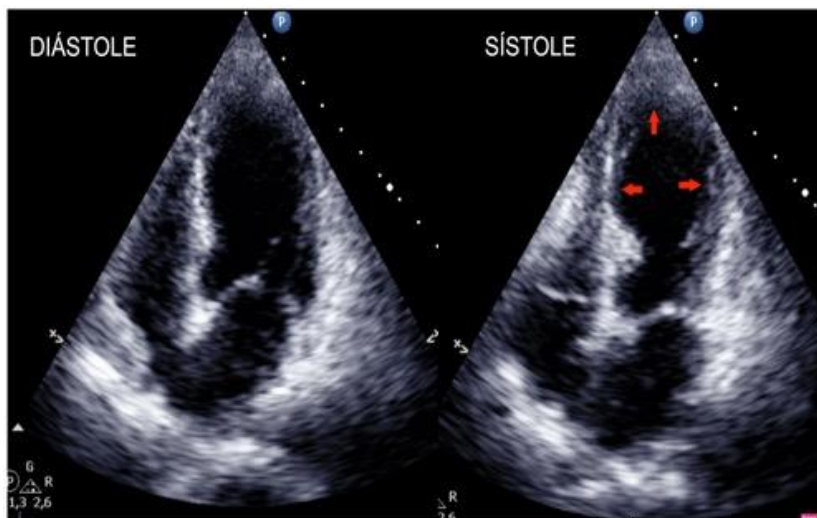


Figura 3. Ecocardiografía bidimensional. Proyección apical de 4 cámaras (diástole, izquierda; sístole, derecha). Aquinesia antero-apical extensa.

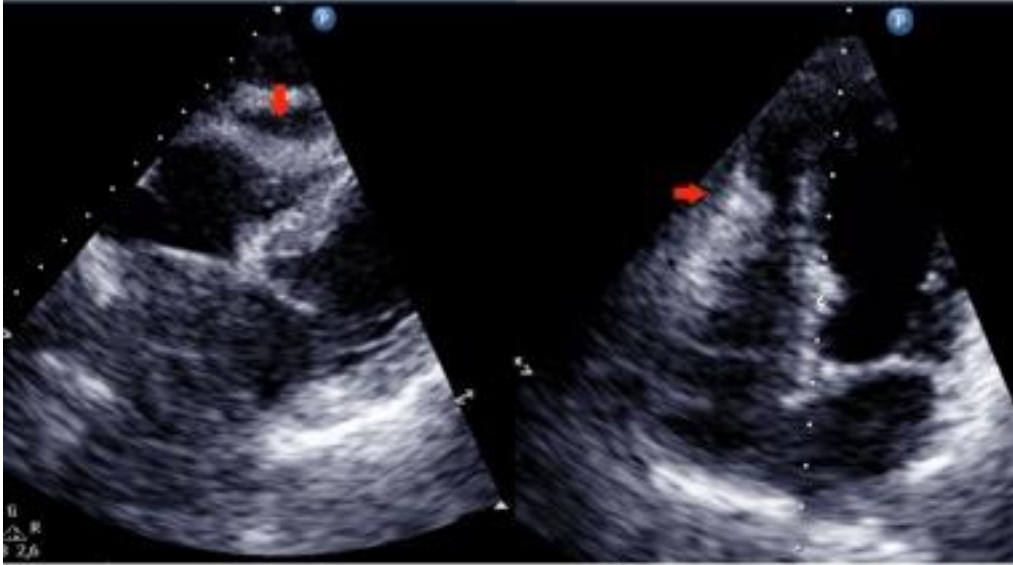


Figura 4. Ecocardiografía bidimensional. (Izquierda: proyección subxifoidea; derecha: proyección apical de 4 cámaras). Derrame pericárdico, colapso diastólico de ventrículo derecho (flechas rojas)



Figura 5. Ecocardiografía con contraste. Adelgazamiento apical y contraste en cavidad pericárdica.